


平成 31 年 1 月巡視報告書

伊都ウエスト地区事業場 産業医

眞崎 義憲

巡視日：平成 31 年 1 月 24 日

巡視場所：ウエスト 1 号館 2・3・9・10 階

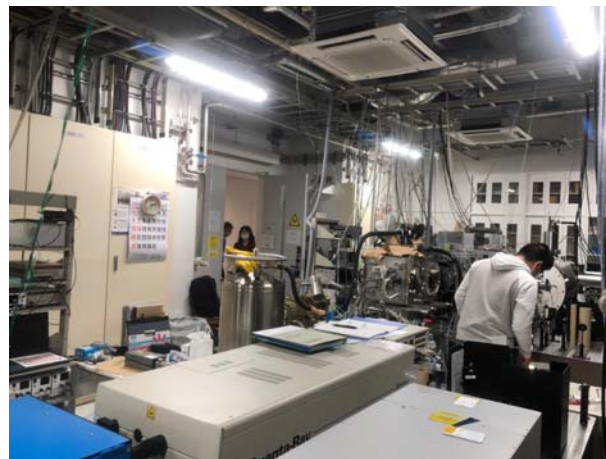
巡視場所	巡視内容	
【A1005,A1008,B1005,B1025,A1017,A1018】	・特に問題なし	
【A301,構造化学実験室】	写真なし	<ul style="list-style-type: none"> ・有機廃液貯蔵用のポリタンクの漏斗に蓋をしてください。揮発して室内に拡散しています。 ・レーザー機器と思われるものがあります。レーザーであれば実験時遮光が十分のため十分に遮光をする必要があります。 (レーザーではないとの話ができました)
【A303,量子化学実験室】		<ul style="list-style-type: none"> ・ボンベ台を固定せず、既存のボンベ台にナイロンテープで固定する形でボンベ固定されています。使用されていないボンベのようですので、保管などを考えてください。



・大ききの合わないボンベ台にボンベがナイロンテープで固定されています。アングル材などで自作も可能ですので検討下さい。



・ボンベ台固定のチェーンが緩く固定が不良です。改善してください。



・部屋の入口にレーザー表記があります。レーザー実験中は、入室前に遮光ゴーグルを装着できるように、入口に遮光ゴーグルの設置してください。あるいは、ドアを開けてすぐの位置に遮光ボードなどを設置した上で、遮光ボードなど付近に遮光ゴーグルを設置して下さい。



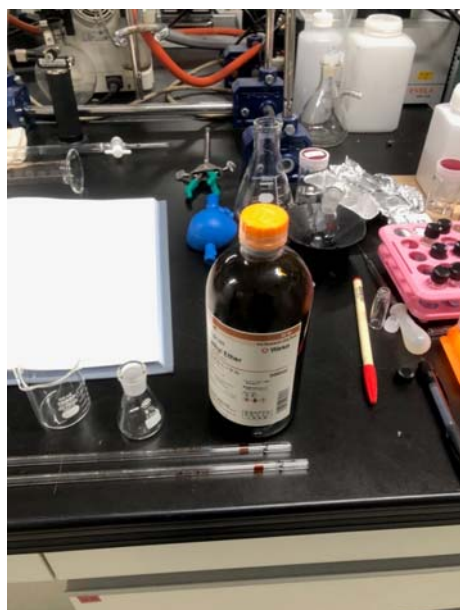
・液体窒素のタンクは、キャスターの固定だけでは、不用意に動いたり転倒する危険性があります。固定を検討してください。



・薬品管理庫の転倒防止対策を行って下さい。

		<ul style="list-style-type: none"> ・真空ポンプからの排気チューブが一部たわんでおり、オイルトラップになっています。閉塞した場合、排気が不十分となると発火の危険性があるため、改善してください。
<p>【B206,中央元素分析所実験室】</p>		<ul style="list-style-type: none"> ・スクラバー付ドラフトが設置されており、弗化水素使用されているとのことです。曝露を受けた際の応急対策としてグルコン酸カルシウムを準備してください。 ・ボンベコックが取り付けられたままです。 ・ボンベ固定のチェーンが緩い、しっかりと固定するように改善してください。
<p>【B912,錯体物性化学実験室】</p>		<ul style="list-style-type: none"> ・入口付近冷蔵庫の転倒防止を。

【B909, 生体分析化学
実験室】

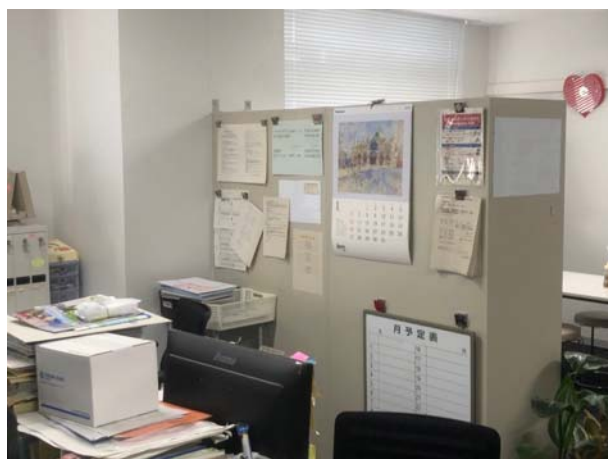


・ポンプ 接続チューブ の固定が
不十分。固定の強化を。

・ポンプ 固定のチェーンが緩い、
しっかりと固定するよう改
善を。

・エチルエーテルが実験台
の上に放置されています。
有機溶剤中毒予防規則で規
定されている物質です。パ
ラフィンで揮発防止の処置
までしているのですが、実験終
了後は薬品庫に保管するよ
うにしてください。

【A917,化学事務室居室】



・ロッカーの転倒防止対策を行って下さい。

【B1013/1014,無機反応化学実験室】



・ボンベ台が固定されておらず、チェーンも緩くかかっています。
ボンベ台の固定とチェーン固定をしっかりとおこなってください。



・ベニア板で、応急的に棚を作っています。
重量に耐えられず、落下してくる恐れがあります。荷物を別の部屋に移してください。この部屋に安全な棚を設置できればそれも考えられますが、実験台の上の棚は落下の可能性があるため、お勧めできません。

【B1005,錯体化学測定室】



・ボンベスタンドの固定が
されていません。固定を行
って下さい。

【B1021,分子触媒化学
実験室】

写真なし



・ボンベコックがボンベに
取り付けたままになってい
ます。外しておいてくださ
い。

・注射器、針は犯罪に転用さ
れる恐れがあります。研究
室以外の人には判らないよ
う人目につかない場所に保
管するようにして下さい。



・可搬式液体窒素容器の転倒防止を。

・炭酸ガス消火器が設置されています。誤った使用方法で命を落とすことがあります。使用方法について熟知した上で、使用するようになっています。

【A1014,物性有機化学実験室】



・排気ユニット付実験台でジクロロメタンやクロホルムを使用しているが排気が不十分になる可能性あり。ビニルカーテンを設置し排気が十分に出来るように対策を取って下さい。



・試薬庫の転倒防止対策を行って下さい。